



# Pilzkundliche Wanderungen im

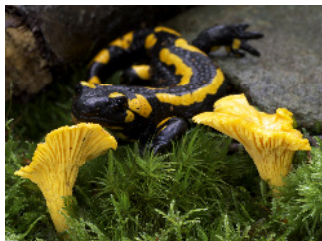


Auch im Herbst 2022 bietet der Geologe, Naturfotograf und Pilzbuchautor Gerhard Schuster wieder geführte Pilzwanderungen in die Waldhänge des unteren Riedbachtals an.

Die Teilnehmer erwartet die Vielfalt der heimischen Pilzarten. Anfängern wird gerne einfaches Basiswissen verständlich vermittelt. Die wichtigen Unterscheidungsmerkmale zwischen den auffindbaren Speisepilzen und Giftpilzen sollen durch eigene Anschauung, sowie Geruch und Gefühl ganz real erfahren werden.

Die Härte des Untergrundgesteins ließ im Riedbachtal ein markantes Geländeprofil entstehen. Die steilen, dicht bemoosten Hänge sind vorwiegend mit Eichen und Kiefern bewachsen und in großen Flächen aus der forstlichen Nutzung genommen. Das Besondere an diesem Wald ist die erstaunliche Artenvielfalt an Pilzen und das reiche Vorkommen extrem seltener und geschützter Pilzarten.

Treffpunkt ist der Wanderparkplatz Vollungsattel an der Kreisstraße 63. Ein nahes Ziel für ihr Navi: Hof Vollung 2, 37242 Bad Sooden-Allendorf



Pfeifferling, *Cantharellus cibarius*



Eichensteinpilze, *Boletus reticulatus*



Hahnenkamm, *Ramaria botrytis*



Eichenrotkappe, *Leccinum aurantiacum*

Das überwiegend sehr steile Gelände erfordert unbedingt festes Schuhwerk.

Die Pilzwanderungen werden etwa 3 Stunden dauern und kosten 11€ pro Person.

**Der erste Termin ist Samstag, der 01.10.2022 um 14:00 Uhr.**

Bitte melden Sie Ihre Teilnahme rechtzeitig im Informationsbüro: Klosterfreiheit 34 A, 37290 Meißner - Germerode, Servicetelefon: 05657 644990, [info@naturparkfrauholle.land](mailto:info@naturparkfrauholle.land) an, da die mögliche Teilnehmerzahl begrenzt ist. Nur wenn Sie angemeldet sind werden Sie rechtzeitig informiert, falls es Änderungen geben muss.